

**Габариты основной сцены**

Портал архитектурный 11,72\*8м  
 Высота до колонников 19,47м  
**Высоты:**  
 до 1-ой рабочей галереи 6,12м  
 до 2-ой рабочей галереи 9м  
 до 3-ой рабочей галереи 13,24м  
 до 4-ой рабочей галереи 16,9м

**Количество сценических подъемов:**

Штанговые подъемы 36  
 Софитные подъемы 4

Софит-мост (стационарный): 1

**Максимальная высота подъема:**

2-го сорита 14,5м  
 3-го сорита 15,5м  
 4-го сорита 13,5м  
 5-го сорита 15,5м

\* 1-й сорит-мост установлен стационарно

**Максимальная грузоподъемность:**

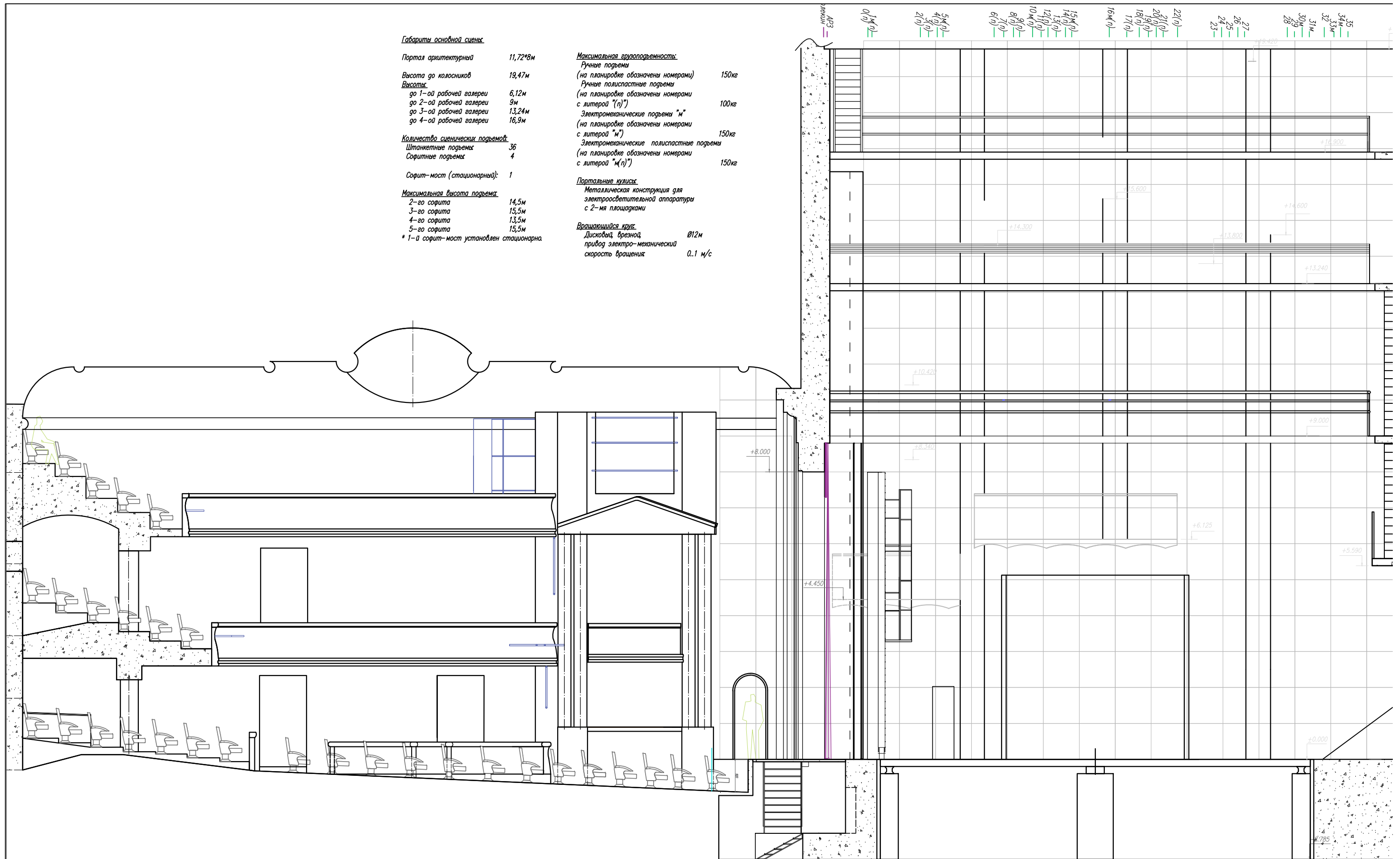
Ручные подъемы 150кг  
 (на планировке обозначены номерами)  
 Ручные полиспастные подъемы 100кг  
 (на планировке обозначены номерами с литерой "п")  
 Электромеханические подъемы "м" 150кг  
 (на планировке обозначены номерами с литерой "м")  
 Электромеханические полиспастные подъемы 150кг  
 (на планировке обозначены номерами с литерой "мп")

**Портальные кюлисы:**

Металлическая конструкция для электроосветительной аппаратуры с 2-мя площадками

**Вращающийся круг:**

Дисковый, брезной, Ø12м  
 привод электро-механический  
 скорость вращения 0.1 м/с



ГБУК Московский Драматический Театр им. А.С. Пушкина				Продольный разрез сцены и зрительного зала			Литера	Масса	Мас.
	Фамилия	Дата	Подпись				Р		1:1
Чертил									
Проверил									
Принял									
							Лист	Листов	
							версия от 05 марта 2		